

「混載輸出DRY サービス」をご利用のお客様へ

ご注意
ください!

品目別

お船積み可否のご案内

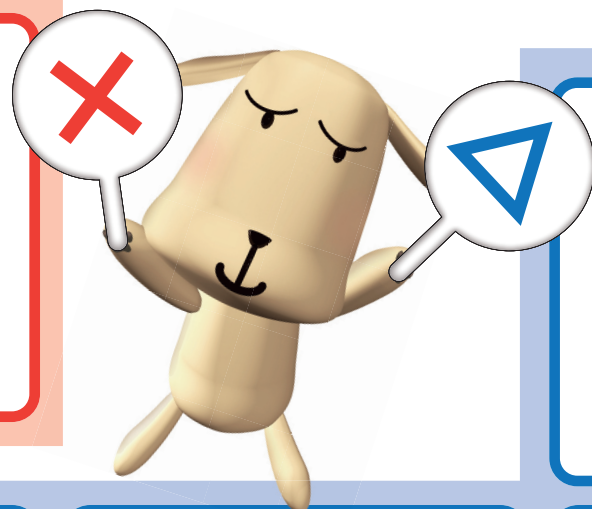


× お船積みいただけません。

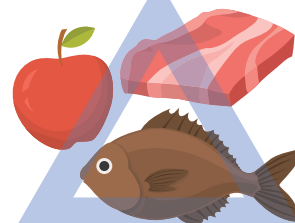
△ 取扱可否確認が必要です。
お問い合わせください。

以下は一例です。ご不明な場合はお気軽にお問い合わせください。

各種法令に抵触するもの

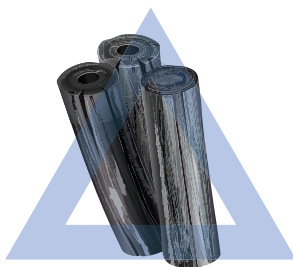


生鮮品



※ REEFER 混載サービスでお取り扱い可能な場合がございます。

炭関連品



化学品



アルコール



高額品



お引越しい貨物



中古エンジン

